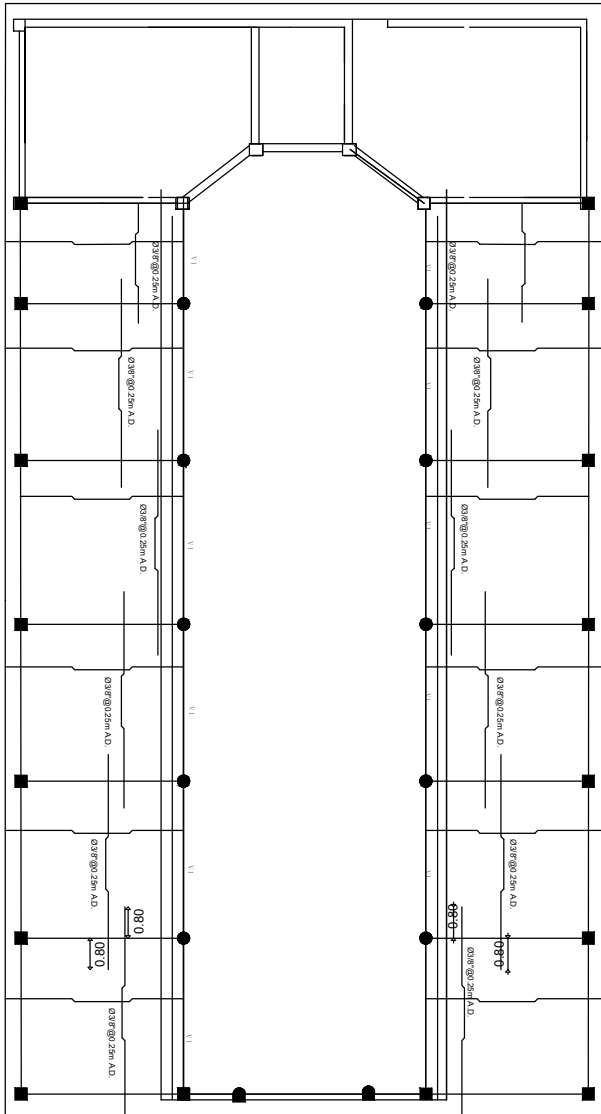
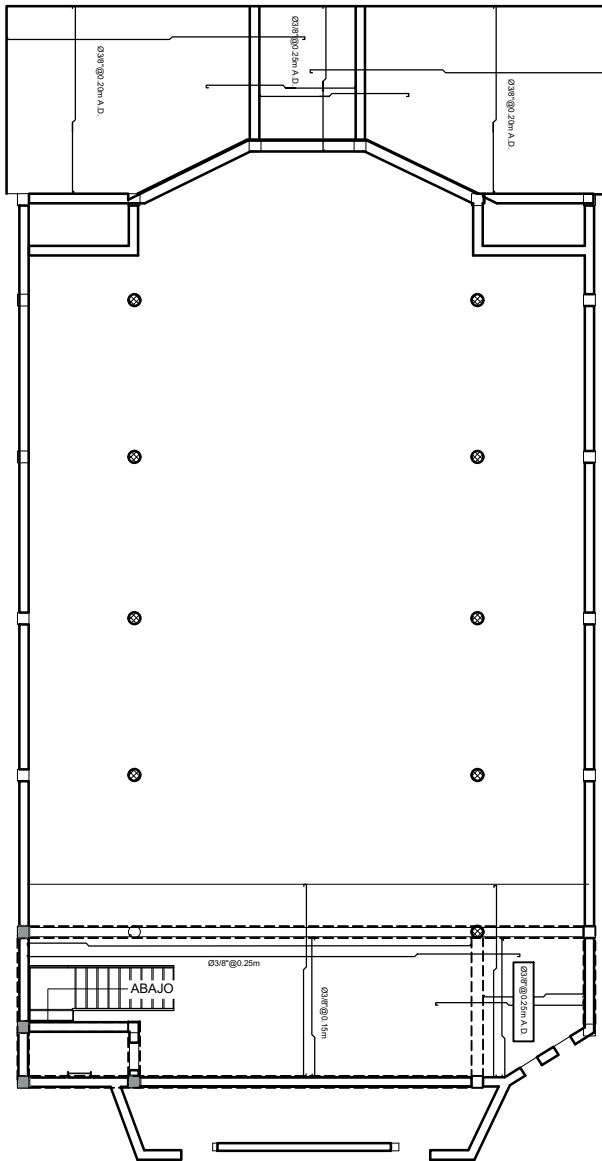


DETALLE DE ACERO EN LOSAS  
ELEV.0+8.70



DETALLE DE ACERO EN  
LOSAS ELEV 0+5.94



DETALLE DE ACERO EN LOSAS  
MEZZANINE Y SACRISTÍA ELEV.0+3.35



ESTRUCTURALES

Nivel —

Escala —



EMPRESA DE GENERACION HIDROELECTRICA DOMINICANA  
EGEH/D  
DIRECCION DE REHABILITACION Y MANTENIMIENTO DE OBRAS CIVILES  
GERENCIA DE EDIFICACIONES

DEPARTAMENTO DE DISEÑO ARQUITECTONICO

Av. Rómulo Betancourt 303, Santo Domingo, Rep. Dominicana

Tel : 809 - 533 - 5555

www.egehido.gob.do

info@hidroelectrica.gov.do

RNC: 4-30-06085-2



@egehidr EGEH/D

## PROYECTO

PARROQUIA SAGRADO  
CORAZÓN DE JESÚS

### PROPIETARIO

Municipio Cambita Garabitos.

### DIRECCION

Cambita Garabitos, San Cristóbal.

### DISEÑO ARQUITECTONICO

Arq. Drey Alejandro Santana. drey.santana@hidroelectrica.gov.do

CODIA 4075

SAR 1083

Tel: 809-533-5555 (Ext. 4106)

Firma \_\_\_\_\_

### DISEÑO ESTRUCTURAL

Ing. Cipriano Tapia. ctipia@hidroelectrica.gov.do

CODIA 2364

Tel: 809-533-5555 (Ext. 4124)

Firma \_\_\_\_\_

### DISEÑO DE INSTALACIONES ELECTRICAS

Ing. Ricardo Anglada. ranglada@hidroelectrica.gov.do

CODIA 3804

Tel: 809-533-5555 (Ext. 4123)

Firma \_\_\_\_\_

### DISEÑO DE INSTALACIONES SANITARIAS

Arq. Drey Alejandro Santana. drey.santana@hidroelectrica.gov.do

CODIA 4075

SAR 1083

Tel: 809-533-5555 (Ext. 4106)

Firma \_\_\_\_\_

### DIBUJO CAD 2D - 3D - ANIMACIONES

Arq. Darlin Lorenzo Vega. dalexer@hidroelectrica.gov.do

CODIA \_\_\_\_\_

Tel: \_\_\_\_\_

### ORIENTACIÓN



### INDICE

1. PLANTA DE UBICACIÓN Y LOCALIZACIÓN.
2. PLANTA DE CONJUNTO.
3. PLANTA ARQUITECTONICA 1ER NIVEL.
4. PLANTA DIMENSIONADA 1ER NIVEL.
5. PLANTA ARQUITECTONICA MEZZANINE.
6. PLANTA DIMENSIONADA MEZZANINE.
7. ELEVACIONES.
8. SECCIONES.
9. PAISAJISMO.
10. TABLA DE PUERTAS Y VENTANAS.
11. DETALLES DE ESCALERAS Y RAMPAS PARROQUIA.
12. DETALLES ARQUITECTONICAS.

13. PLANTA DE PISO.
14. ESPECIFICACIONES ESTRUCTURALES.
15. PLANTA ELECTRICA.
16. PLANTA SANITARIA.

### FECHA

23 / 02 / 2023

### ESCALA

Esc. —

### PLANTA ESTRUCTURALES.

Este material está protegido por la Ley 2040 de propiedad intelectual y su reglamento de aplicación, y por la Ley 6540 sobre Derecho de Autor y su reglamento de aplicación. Por esta razón no puede ser reproducido por terceros sin consentimiento del autor.

República Dominicana

303

REVISÓ: Arq. Drey Santana

REVISÓ: Arq. Mildred De La Rosa

APROBÓ: Ing. Mirna Ramirez



#10

13